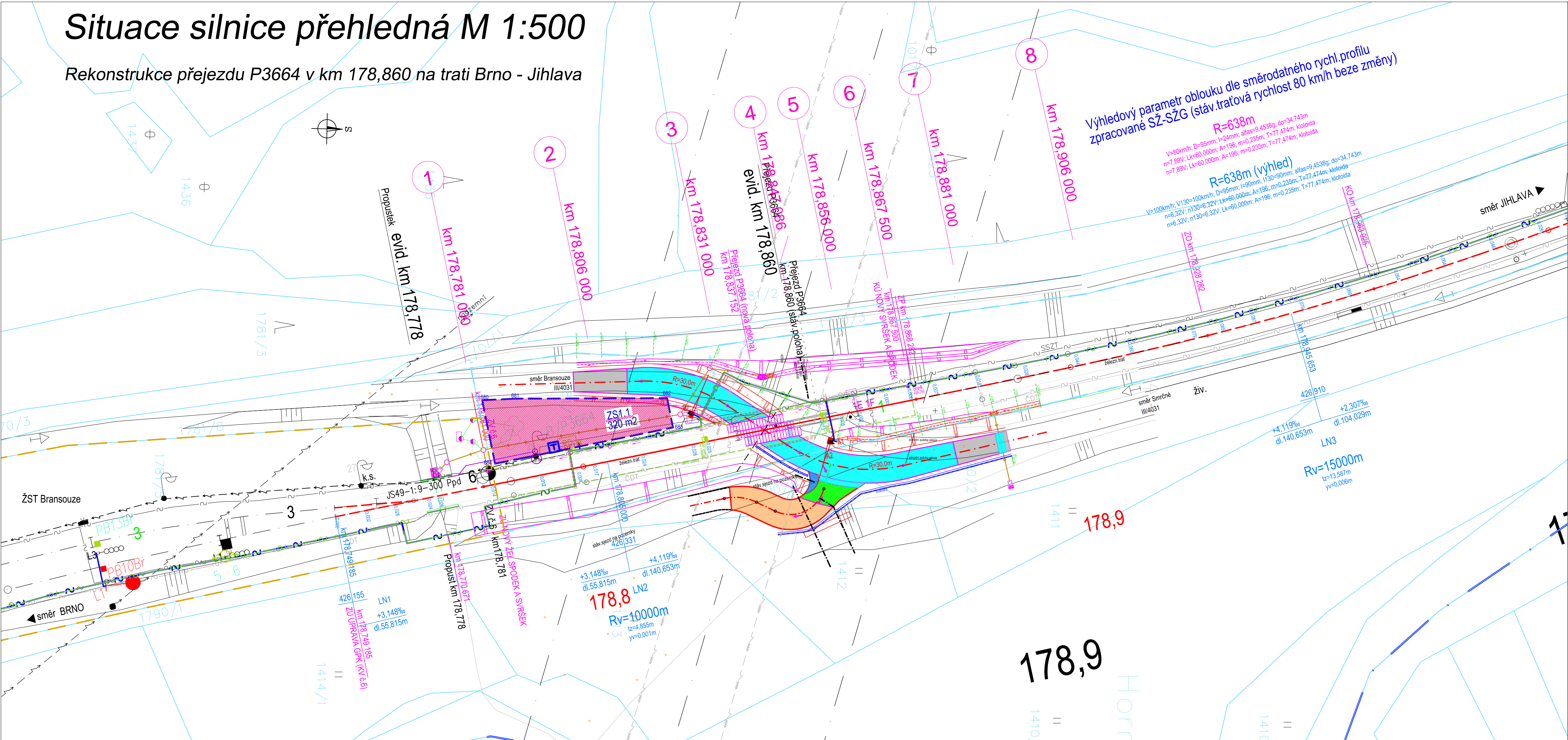


Situace silnice přehledná M 1:500

Rekonstrukce přejezdu P3664 v km 178,860 na trati Brno - Jihlava



<div>Ministerstvo dopravy Státní fond dopravní infrastruktury</div> <div>Razítko oprávněné osoby:</div>			
Orientační schéma:			
Podpis: Datum:			
Revize:	Datum:	Popis:	Kontroloval:
000	10.01.2023	Definitivní odevzdání dokumentace	Radek Kverek, DiS
P001	11.2022	Dokumentace k připomínkám	Radek Kverek, DiS
Stavebník/Investor:		Správa železnic, státní organizace	
Adresa:		Diážděná 1003/7, 110 00 Praha 1	
Zástupce investora:		Stavební správa východ	
Adresa:		Nerudova 773/1, 779 00 Olomouc	
		<div>Správa ŽELEZNIC</div>	
Zhotovitel stavby:		DMC Havlíčkův Brod s.r.o.	
Adresa:		Průmyslová 941, 580 01 Havlíčkův Brod	
Kontakt:		T: +420 569 400 513 E: blaha@dmchb.cz	
Zhotovitel objektu:		DMC Havlíčkův Brod s.r.o.	
Adresa:		Průmyslová 941, 580 01 Havlíčkův Brod	
Kontakt:		T: +420 569 400 513 E: blaha@dmchb.cz	
Hlavní projektant (HIP):		Specialista:	Odpovědný projektant:
Ing. Pavel Bláha		[Specialista]	Ing. Pavel Bláha
		Zpracovatel:	
		Ing. Pavel Bláha	
Název stavby/akce:		Rekonstrukce přejezdu P3664 v km 178,860 na trati Brno - Jihlava	
		Označení (S-kód): S622000134	
		Označení zhotovitele: č.zak. 20050	
Název části:		Inženýrské objekty	
Název objektu:		Pozemní komunikace	
Název přílohy:		Situace silnice přehledná	
Název dílčí části přílohy:			
Kraj:		Katastrální území:	TUDU:
Vysočina		Bransouze (609471)	120124
Stupeň dokumentace:		Datum zpracování:	Formáty:
DUSP+PDPS		11.2022	A4
		Měřítka:	
		1:500	
S-kód: S 6 2 2 0 0 0 1 3 4 - D U S P - D 2 1 0 8 - S K 2 6 5 0 0 1 - X X - 2 - 0 0 1 - 0 0 1			
Stupeň dokumentace: Část: Objekt: Podobjekt: Příloha: Revize:			
(Prostor pro další informace)			